

Abb. 1: Upravljački sustav za zupčanicom

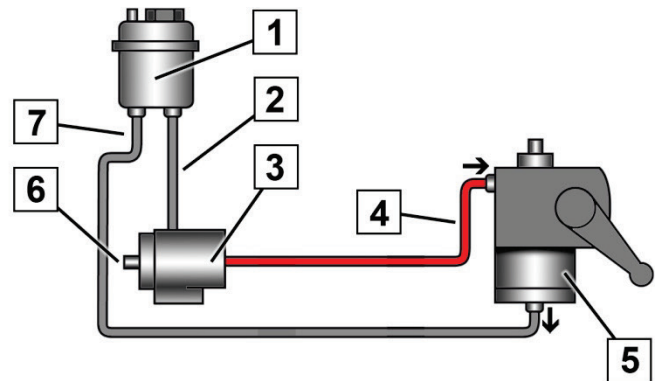


Abb. 2: Upravljački sustav s kugličnom maticom

1 Polazni vod / 2 Spremnik za izjednačavanje s finim filtrom / 3 Upravljačka crpka / 4 Tlačni vod (dilatacijsko crijevo) / 5 Upravljački prigon / 6 Glavčina / 7 Povratni vod



OPASNOST!

Neispravno izvedeni radovi mogu dovesti do teških nesreća!

UPOZORENJE!

Kod svih radova na hidrauličnim upravljačkim sustavima valja iznimno paziti na **čistoću**, jer već i najmanja prljavština može dovesti do zastoja upravljača! Samoosiguravajuće matice, samoosiguravajući vijci, zaptivni dijelovi i sigurnosni elementi moraju se obnoviti.

Ako se neki upravljački dio zamjenjuje zbog prometne nezgode, moraju se također **precizno provjeriti na oštećenja** i preostali dijelovi upravljačkog sustava i mehanički spojni dijelovi.

Kod najmanjeg znaka oštećenja moraju se obnoviti sljedeći dijelovi:

- Osovine i ovjesi osovina
- Gume, naplatci (felne)
- mehanički spojni dijelovi

Upotrijebiti isključivo tipski specificirano, **svježe hidraulično ulje** (paziti na upute proizvođača).



Ispiranje upravljačkog sustava

- Isključivanje motora
 - Isključivanje paljenja
 - Osiguranje radio-koda
 - Odspajanje negativnog pola akumulatora
- Odzračivanje upravljačke crpke (3) prije ugrađivanja
 - Punjenje upravljačke crpke (3) na priključku polaznog voda (2)
 - Glavčinu (6) okretati rukom dok hidraulično ulje ne izađe s tlačne strane hidraulične crpke (priključak dilatacijskog crijeva) (4)
- Povratni vod (7) odvojiti od spremnika za izjednačavanje ()
 - Hidraulično ulje prikupiti i propisno zbrinuti za recikliranje
 - Spremnik za izjednačavanje (1) zatvorite na provrtu povrata
 - Otvoreni kraj povratnog voda (7) položiti u prihvatnu posudu
- Fini filter odstraniti iz spremnika za izjednačavanje (1) (nije moguće kod svih vozila)
- Čišćenje spremnika za izjednačavanje (1)
- Postavljanje novog finog filtra
- Punjenje upravljačkog sustava preko spremnika za izjednačavanje (1) s novim hidrauličnim uljem
- Odspajanje negativnog pola akumulatora
- Provođenje mjera, koje sprječavaju start motora (obratite pozornost na upute proizvođača!)
- Okrenuti motor pokretačem, i pri tome nadoliti svježje hidraulično ulje – minimalno 1 litru
- Uklonite zapor provrta povrata na spremniku za izjednačavanje (1)
- Spajanje povratnog crijeva (7)
- Odzračivanje upravljačkog sustava

Odzračivanje upravljačkog sustava

- Spremnik za izjednačavanje (1) napuniti do oznake maksimuma sa svježim hidrauličnim uljem
- Vozilo podići, dok upravljačka osovina (osovine) nije (nisu) rasterećena (rasterećene)
- Kod stojećeg motora, kotač upravljača dvaput polako okrenite od graničnika do graničnika
- Napunite sa svježim hidrauličnim uljem do oznake maksimuma
- Pokrenite motor i paziti na to, da je uljni spremnik uvijek napunjen uljem, kako biste spriječili usisavanje zraka
- Kotač upravljača 10 - 15-puta polako okrenite od graničnika do graničnika
 - Kotač upravljača ne zadržavati dulje od 5 sekundi na graničniku
 - Ne primjenjivati jaku silu na graničnike. Hidraulično ulje se inače može zapjeniti
 - Ponovite postupak, dok iz spremnika za izjednačavanje (1) ne izlaze više nikakvi zračni mjehurići
- Spremnik za izjednačavanje (1) napunite sa svježim hidrauličnim uljem do oznake maksimuma i zatvorite
- Provjerite nepropusnost kompletnog upravljačkog sustava
- Isključivanje motora
 - Razina hidrauličkog ulja mora porasti nakon isključenja motora (paziti na upute proizvođača)
 - Provjerite, koliko se razina ulja podigla iznad oznake maksimuma
 - Ponovite postupak odzračivanja, ako je razina ulja porasla do orijentacijske vrijednosti od 5 mm iznad oznake maksimuma (paziti na upute proizvođača)
- Tijekom i nakon pokusne vožnje, provjeravajte razinu hidrauličnog ulja
- Dok motor radi, napunite spremnik za izjednačavanje do oznake maksimuma (1) sa svježim hidrauličnim uljem



NAPOMENA

Za povrat starih zupčastih prijenosnika upravljačkog mehanizma, obratite pozornost na priložene upute! Staro hidraulično ulje odnesite na stručnu reciklažu!